



Bild 8 : Service
Inspektion fällig

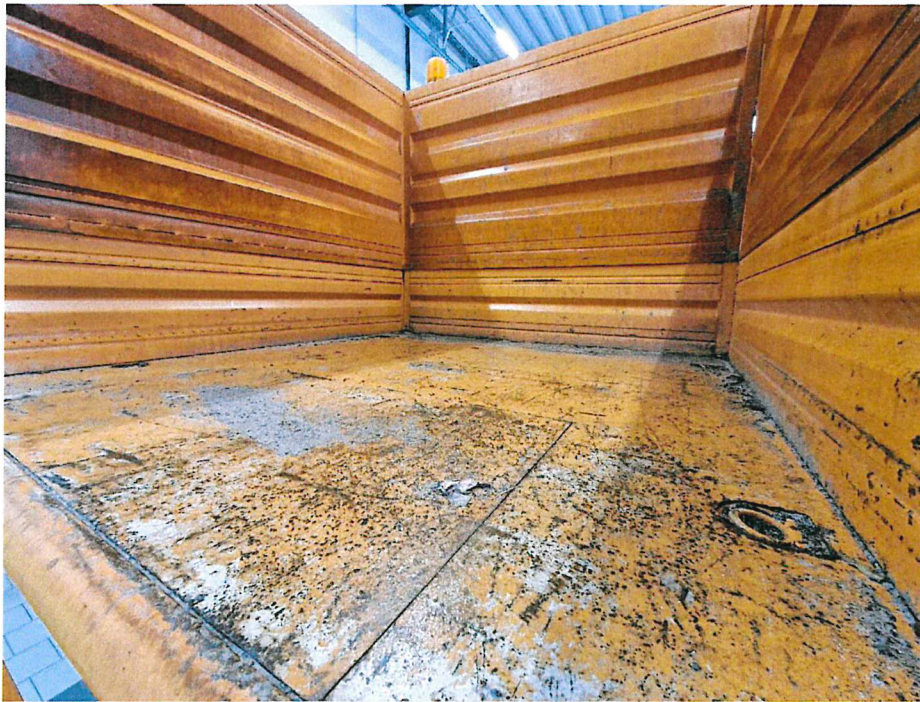


Bild 13 : Ladefläche

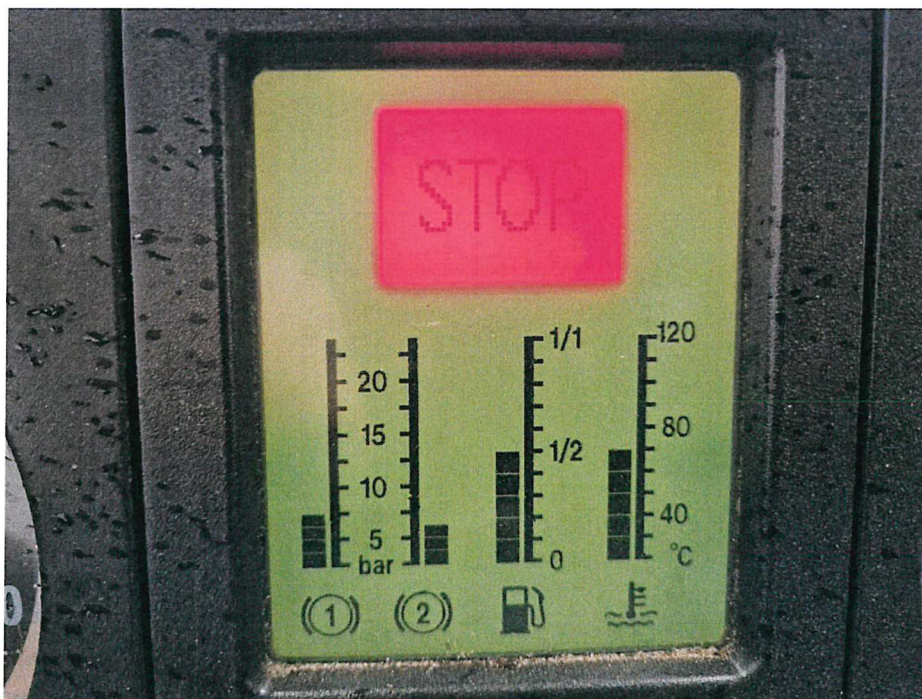


Bild 14 : Druckluftanlage undicht
Luftpressor verschlissen

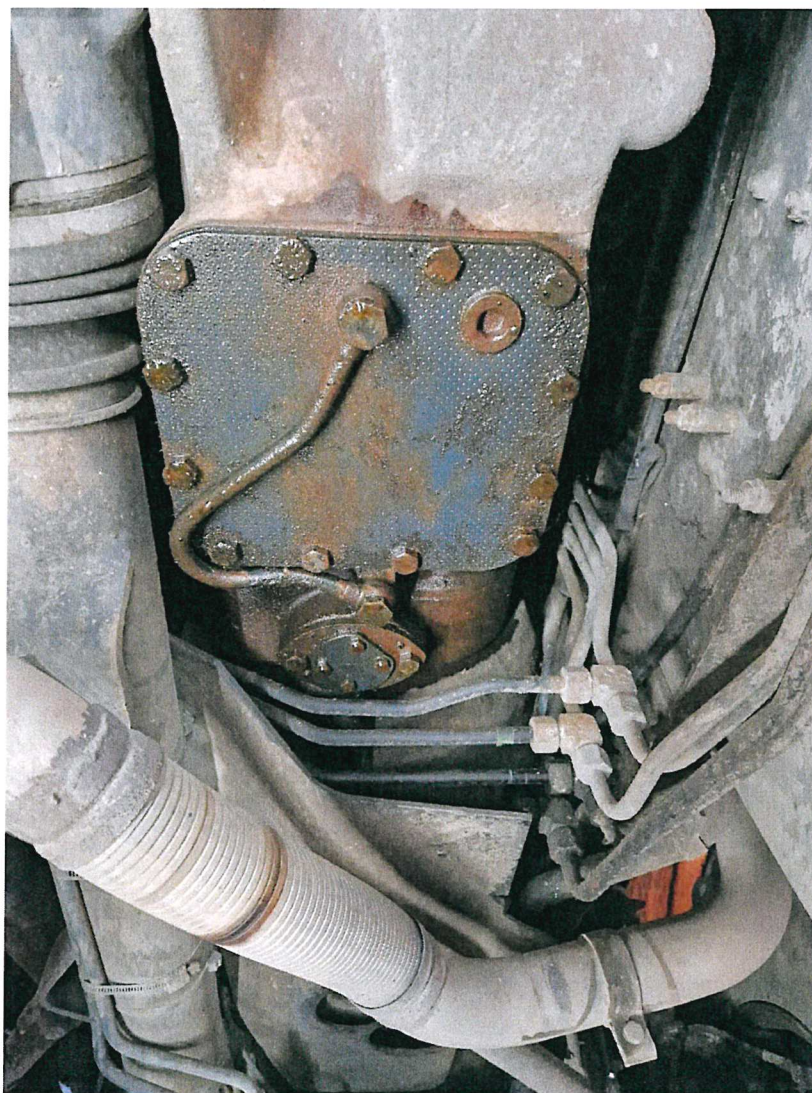


Bild 15 : Getriebe ölfleucht



Bild 16 : Schalldämpfer stark korrodiert



Bild 17 : Spurstangenkopf rechts verschlissen

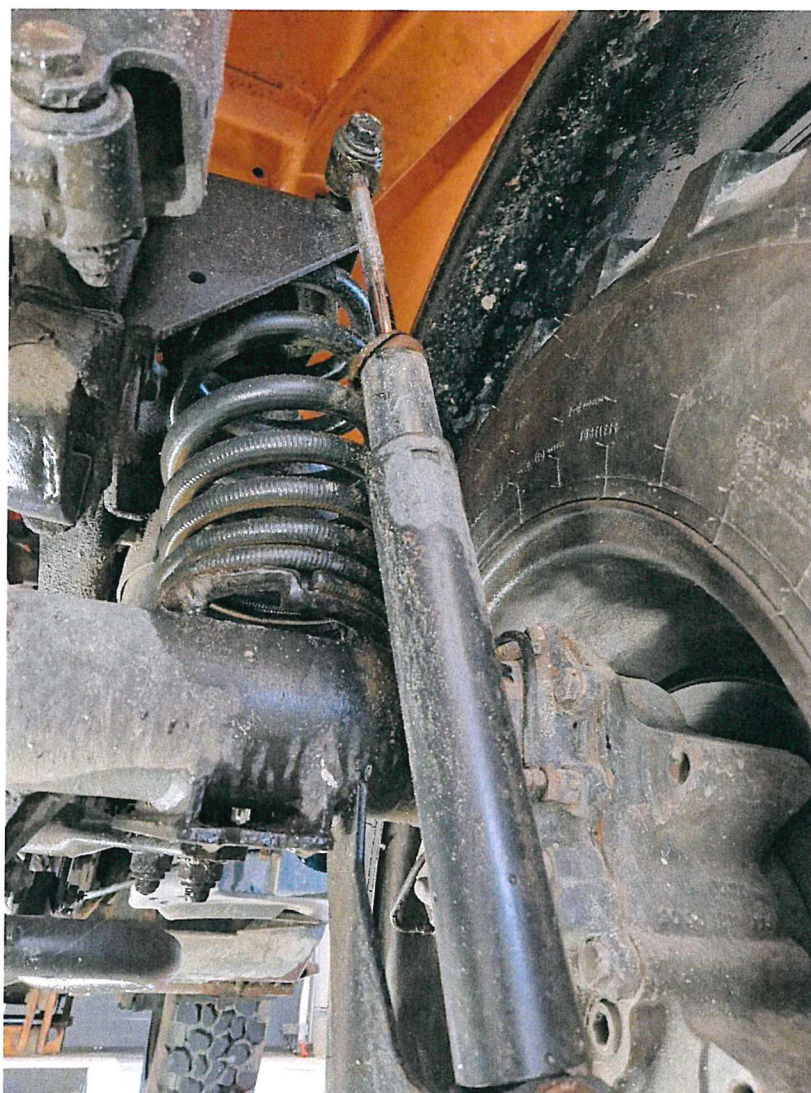


Bild 18 : Schwingungsdämpfer 2. Achse rechts verschlissen



Bild 19 : Kotflügel links korrodiert



Bild 20 : Zusatzscheinwerfer links Reflektor matt